

Consulenza medica sulla cannabis



LAB è un'associazione senza scopo di lucro che si basa sulla ricerca e sviluppo di cannabinoidi derivati dalla pianta Cannabis Sativa L. Ci occupiamo di argomenti rilevanti come la coltivazione, la lavorazione e il trattamento, i processi di analisi, lo sviluppo, ecc., così come eventi educativi nel campo della medicina della cannabis.

Attraverso la collaborazione di un team interdisciplinare di esperti dei settori dell'agricoltura, biochimica, medicina e il nostro scambio internazionale di conoscenze, offriamo alle associazioni e ai privati delle Isole Canarie la nostra collaborazione e consulenza. Riteniamo che la cannabis debba essere considerata come medicina popolare, che la guerra contro di essa sia considerata

perduta e che si tratti ora di ricercare una pianta che è stata rinchiusa e anche di piantarla. Sei affetto da cancro o da alcune delle malattie menzionate nella prima pagina?

Allora contattaci - il nostro team ti sta aspettando. Le date dei workshop e degli eventi e le possibilità di contatto sono disponibili sul nostro sito web www.lab-canarias.com.

FACT Meeting

Fighting Against Cancer Tenerife Siamo un gruppo di supporto alla cura del cancro con sede qui nel sud della nostra bellissima isola.

Se voi o qualcuno che conoscete è stato diagnosticato con il cancro.....non siete soli, il cancro vi può lasciare di fronte a molte sfide, dalla gestione di questa terribile malattia a er trovare l'aiuto di cui hai bisogno.

Vieni a trovarci il **1° lunedì** di ogni mese al Palms Sports Bar, Calle Europa, San Eugenio Alto dalle 18 alle 20

www.cancertenerife.com

Facebook: Fighting Against Cancer Tenerife

Include asociacion G1/S1/23010-17/TF. Moira Dixon y amigo contra else cancer. Fiscal G76741958

Workshop

- Introduzione Test di analisi dei cannabinoidi (potenza)
- Metodi di estrazione - Introduzione, Sicurezza, Processi, Processi
- Eventi informativi basati sulla CBD
- e molti altri

Mettetevi in contatto

hola@lab-canarias.com nosotros

Consulenze a Tenerife Nord (Puerto de la Cruz)

ogni giovedì su appuntamento
Per ulteriori informazioni:

+34 672 175 687

All'indirizzo: hola@lab-canarias.com

Centro Integral de la salud
Carretera Botanico 17
38400, Puerto de la Cruz

Consulenze a Tenerife Sur (Los Abrigos, Granadilla de Abona)

accordo telefonico

+34 672 175 687

o hola@lab-canarias.com

Lunedì, mercoledì, venerdì, venerdì previo

Centro de Acupuntura Andy
Calle la Marea
Los Abrigos
38618, Los Abrigos



CANNABIS

USO MEDICO

www.lab-canarias.com

Informazioni utili sugli effetti medici, le forme di assunzione e il singolo principio attivo della pianta della cannabis

Cos'è la cannabis e a cosa serve?

La cannabis è il nome scientifico della famiglia della pianta di canapa. Cresce in tutte le zone climatiche della terra. La cannabis è una delle piante medicinali più utili e più antiche esistenti al mondo, che viene utilizzata con grande successo nel campo della medicina in molti paesi oggi.

I riferimenti più antichi sono stati trovati in un compendio cinese di piante medicinali dell'anno 2737 A.C. La ricerca moderna sulla cannabis è iniziata nel 1964 con l'isolamento del cannabinoide psicoattivo THC e nel

1992 con la scoperta del sistema endocannabinoide. Oggi è noto che i fiori femminili della cannabis contengono diversi cannabinoidi e terpeni, che a seconda della varietà possono avere proprietà medicinali versatili.

I cannabinoidi più conosciuti e studiati sono il THC e il CBD: liberano dai dolori e rilassano i muscoli, aumentano l'appetito, dilatano i bronchi, inibiscono le infiammazioni e aiutano contro le reazioni allergiche.

La cannabis terapeutica è utilizzata in diversi ambiti della medicina, per esempio:

- Agisce contro ogni tipo di dolore da infiammazione in alternativa al ricorso di analgesici e/o oppiacei;
- Spasticità, come nella sclerosi multipla o paraplegia;
- Contro la perdita di appetito e peso come nei casi di HIV o cancro;
- contro nausea e vomiti dovuti a chemioterapia;
- Sollievo dei sintomi da astinenza in dipendenza da benzodiazepine, oppiacei e alcol;
- Contro le Allergie;
- Sclerosi laterale amiotrofica (S.L.A.);
- Asma;
- Sindrome da deficit di attenzione e iperattività (S.D.A.I.) in quanto il THC è un neuroprotettore;
- Malattie autoimmuni
- Demenza
- Depressione
- Diabete
- Epilessia
- Glaucoma
- HIV/AIDS
- Prurito
- Cancro
- Disordini gastrointestinali.
- Magen-Darm-Erkrankungen
- Emicranie
- Morbo di Chron
- Sclerosi multipla
- Dolori neuropatici
- Morbo di Parkinson
- Disturbi da stress post-traumatico (PTSD)
- Sindrome dell'intestino irritabile
- Sindrome delle gambe senza riposo
- Reumatismi
- Singhiozzo
- Tinnito (Acufene)
- Tinnito (Acufene)
- Tourette-Syndrom
- Sindrome di Tourette
- e tante altre (consultare la pagina web)

Come viene assunta la Cannabis?

La forma di consumo più nota della cannabis è il fumo. Tuttavia, per i pazienti che ricorrono alla cannabis per ragioni mediche, esistono modalità di assunzione alternative.

La cannabis è facile da elaborare in cibo e bevande. Per un effetto ottimale deve essere attivata dalla decarbossilazione. Può anche essere inalata per evaporazione in una maniera praticamente innocua per la salute. Se ingerita ha un notevole effetto sul modo in cui agisce sul cor-

po e una maggiore durata nel tempo.

Wagner consiglia, in caso di un utilizzo combinato della Cannabis terapeutica con altre prescrizioni mediche, di consultare prima di tutto un medico

Per maggiori informazioni consultare la nostra pagina web.

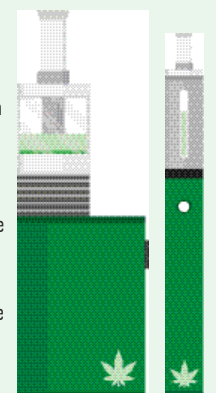
Tinture e oli a base di cannabis

La Cannabis può essere utilizzata nella produzione di tinture, che contengono alcol, e oli a base di Cannabis. Questi possono essere aggiunti al cibo, liquidi o prodotti cosmetici, e assorbiti direttamente attraverso la mucosa della bocca. Questa posologia è particolarmente indicata in caso di nausea e vomito, poiché ha un assorbimento più veloce e meno invasivo attraverso lo stomaco. La tintura di cannabis e l'olio possono essere prescritti in molti paesi da un medico.



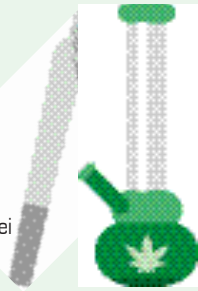
Vaporizzazione

Il vaporizzatore riscalda i prodotti a base di Cannabis, come fiori, hashish e/o estratti, ad una determinata temperatura, preservando i principi attivi della pianta che diventano vapore senza bruciarsi. In questo modo le tossine non vengono assorbite, rendendo questo metodo di assunzione adatto a svariati usi medici. L'effetto è immediato durante la vaporizzazione e può essere dosato a seconda della tipologia di paziente. Molto efficace nel trattamento di dolori acuti o crampi spastici.



Fumo

Il fumo, così come la vaporizzazione, è una delle forme più immediate di assunzione e può essere facilmente dosato. La miscela di tabacco però non è raccomandata a causa dei numerosi svantaggi per la salute. Tale sistema di assunzione non è adatto per usi medici, a causa della combustione dei componenti cancerogeni prodotti.



Assunzione sublinguale/ Spray

La Cannabis può essere assunta per via sublinguale tramite uno spray, facile da utilizzare e con cui il paziente può controllare il dosaggio. L'effetto comincia dopo 15 minuti. Sativex è lo Spray a base di Cannabis più noto e utilizzato per curare crampi muscolari dolorosi. Il Sativex è relativamente costoso e può causare l'infiammazione delle mucose orale. Per questo motivo, diversi pazienti preferiscono utilizzare direttamente i fiori della Cannabis per creare il loro unguento medicinale.



Assorbimento attraverso la pelle

La cannabis può essere usata anche all'esterno sotto forma di unguenti, oli o cerotti. Può aiutare in caso di artrite, pelle screpolata, eczema, scottature solari, dolori muscolari, tendinite, neurodermite o altre malattie della pelle. Viene anche usato per alleviare i sintomi dolorosi dell'herpes zoster. Gli unguenti di cannabis sono antinfiammatori e antibatterici. Accelerano il tempo di guarigione delle ferite e la guarigione delle ferite.



Registrazione orale/Cibo

Gli alimenti arricchiti con cannabis funzionano più lentamente, più a lungo e hanno effetti fisici che psicologici. L'effetto è quindi spesso descritto come più grave e profondo. Questo può essere particolarmente benefico per le persone con dolori cronici, disturbi del sonno o crampi spastici che necessitano di farmaci costanti. Quando si mangia ci vuole un po' di tempo prima che l'effetto si stabilizzi. Per alcuni pazienti può richiedere fino a 3 ore. Pertanto, si raccomanda di aumentare lentamente la quantità di cannabis ingerita con il cibo. Iniziare con piccole quantità fino a quando non si trova il giusto dosaggio e si ottiene il risultato desiderato.



Assunzione per via orale/ Bevanda

La Cannabis può anche essere assunta come bevande in tè, latte o frullati, ma questo tipo di assunzione può richiedere più tempo del previsto. Quindi per ottenere l'effetto desiderato, è necessario attivare i cannabinoidi in anticipo, togliendoli dal fiore di cannabis con l'aiuto di grasso di cocco, burro o olio d'oliva, per poi aggiungerli alla bevanda.



Assorbimento attraverso l'intestino/ vagina.

La somministrazione per il tratto gastrointestinale può avvenire per via rettale e/o vaginale sotto forma di supposte. Questo impedisce una prima metabolizzazione dei cannabinoidi nello stomaco e nel fegato. L'effetto inizia approssimativamente in 10/15 minuti. Molti pazienti prendono le supposte la sera, prima di andare a dormire. Le donne ricorrono alle supposte vaginali contro i forti crampi mestruali. Menstruationsbeschwerden ein.



Cosa sono i cannabinoidi e come funzionano?

A seconda della varietà, le piante di cannabis contengono diversi profili di cannabinoidi. Ci sono almeno 115 diversi tipi di cannabinoidi che sono stati identificati e isolati dalla diversa varietà di cannabis fino ad oggi. I due più conosciuti sono il THC e il CBD.

I cannabinoidi sono composti chimici che attivano i recettori cannabinoidi presenti nel nostro corpo. I fitocannabinoidi sono le forme naturali di queste sostanze chimiche, si trovano in alta concentrazione nel fiore femmina della Cannabis (più precisamente nelle ghiandole di resina ubicate sulla superficie del

fiore). Ciascuno di questi cannabinoidi ha un'influenza unica sul sistema endocannabinoide del corpo.

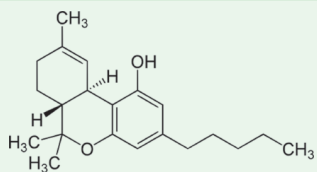
I cannabinoidi THC e CBD agiscono sinergicamente e si rafforzano a vicenda nelle loro proprietà terapeutiche. La proporzione ideale di THC-CBD varia da paziente a paziente e dipende in gran parte dalla condizione o dal sintomo trattato.

Per approfondimenti sui cannabinoidi consultare la pagina web. In medicina, si ricorre all'utilizzo dei cannabinoidi per i seguenti scopi terapeutici:

- Alleviare la nausea e il vomito.
- Aumentare l'appetito.
- Inibire le infiammazioni.
- Alleviare dolori infiammatori.
- Aiutare ad alleviare i disturbi del sonno da stress e la perdita del sonno
- Possono distruggere le cellule cancerogene
- Possono inibire la crescita delle cellule cancerogene.
- Proteggere le cellule nervose e fibre nervose.
- Alleviare il dolore causato da lesioni dei nervi.
- Inibire l'irritabilità del tratto digestivo.
- Alleviare cefalee ed emicranie.
- Sopprimere spasmi muscolari e convulsioni.
- Come ansiolitici e antipsicotici.
- Aiutare a controllare i disturbi d'ansia.
- Impedire la crescita dei batteri.
- Aiutano a diminuire la pressione intraoculare.
- Stimolare la crescita ossea.
- Abbassano il livello di zuccheri nel sangue e vengono usati nel trattamento del diabete.

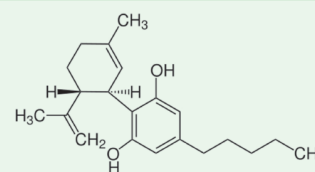
THC (Tetraidrocannabinoli)

Il Delta-9-tetraidrocannabinoli (anche conosciuto come "Delta-9-THC" o "D9-THC" o semplicemente "THC") è un cannabinoide neutro noto per il suo effetto psicoattivo. Pertanto, è anche nella lista dei narcotici in Svizzera. Una delle scoperte più importanti, fatte attraverso il THC, è l'esistenza di un sistema endocannabinoide nei vertebrati (inclusi gli esseri umani). Si ritiene che il THC interagisca con parti del cervello normalmente controllate dal neurotrasmettitore endogeno cannabinoide anandamide. Il THC è efficace nel trattamento di una varietà di condizioni e disturbi, dai dolori, nausea, tumori e TDAH [Sindrome da deficit di attenzione e iperattività]



CBD (cannabidiolo)

Questo cannabidiolo non è psicoattivo. È stato dimostrato essere estremamente prezioso nei trattamenti di malattie come l'epilessia e la Sclerosi Multipla (MS). Non avendo effetti psicoattivi ma solo effetti collaterali moderati, è ideale per uso terapeutico di bambini e anziani. Il CBD ha un buon effetto sul dolore e sul trattamento dei tumori, utile anche per i disturbi da stress e perdita di sonno. Il CBD può anche essere usato per attenuare l'effetto del THC. I fiori e i prodotti a base di Cannabis con meno del 1% di THC e un alto contenuto CBD, sono legalmente disponibili in Svizzera e possono essere acquistati nei negozi o su Internet.



Come è dosata la Cannabis?

Il dosaggio di prodotti a base di Cannabis può essere determinato individualmente per ogni paziente. Abbiamo visto come i cannabinoidi possono essere assunti da ogni individuo di maniera diversa e sappiamo che lavorano in modo diversi per ogni individuo.

Non solo il tipo di cannabis, ma anche il dosaggio è diverso per ogni paziente. Ci vuole un po' di pazienza per trovare varietà e dosaggio idonei per ogni individuo e in questa scelta giocano un ruolo importante anche le patologie o le malattie da cui siamo affetti.

Le dosi possono variare in funzione di sintomi o terapie da seguire. Un dosaggio per contrastare l'insonnia o la perdita di appetito è sicuramente diverso dal trattamento contro i dolori o per il Cancro. Specialmente per quest'ultimo caso sono

necessarie dosi molto elevate di Cannabis terapeutica.

Alcuni medici hanno iniziato a sostenere il ricorso alla Cannabis, ma purtroppo c'è ancora troppa ignoranza e pregiudizio sull'utilizzo e il dosaggio della Cannabis dal punto di vista terapeutico. Ed è ancora molto difficile, oggi giorno, trovare un dottore che ti può aiutare o prescrivere una terapia a base di Cannabis. Sei tu solo che puoi trovare il modo giusto per usarla. Lo scambio di informazioni con altri pazienti, ad esempio, può essere di aiuto nell'ottimizzazione della tua personale terapia.

In generale, il dosaggio deve essere aumentato gradualmente per i vari tipi di utilizzo, per evitare effetti collaterali indesiderati sulla psiche e sulla circolazione.

Quali possono essere gli effetti indesiderati della Cannabis?

Così come per le medicine anche la Cannabis ha effetti collaterali, che non necessariamente si verificano su tutti i pazienti, esattamente come per i farmaci. I più comuni sono: bocca secca, occhi arrossati, sonnolenza, tachicardia, ipotensione (pressione bassa), capogiri.

Gli effetti collaterali dipendono sempre dalle dosi assunte. A volte sono moderati con piccoli dosaggi. L'esperienza mostra come gli effetti collaterali diminuiscano fino a scomparire lungo il suo utilizzo. L'uso di cannabis con dosaggi alti, non per scopi terapeutici, può portarti a intossicarti. Il sovradosaggio può provocare problemi circolatori e stati d'ansia.

L'uso della Cannabis non è consigliato per pazienti con problemi cardiovascolari. Il cannabinoide THC è

inoltre controindicato per pazienti che hanno familiarità o sospetta familiarità alla schizofrenia.

Sulla base di prove evidenti, lo sviluppo della dipendenza alla Cannabis è improbabile e non è stato osservato nessun aumento del dosaggio giornaliero per l'uso a lungo termine. Inoltre la brusca interruzione della stessa non ha evidenziato alcun sintomo di astinenza.

La Cannabis è utilizzata da molti pazienti in combinato con altri farmaci a scopi terapeutici. Questa prassi può incrementare o diminuire gli effetti di alcuni farmaci. E come già segnalato, tale assunzione combinata deve essere sempre concordata con un medico. La Cannabis può essere usata per contrastare i sintomi dell'astinenza da alcol, medicine o droghe.

Che cosa è il sistema endocannabinoide e come funziona?

Il sistema endocannabinoide è stato scoperto negli Stati Uniti nel 1992 da un gruppo di ricercatori dell'Istituto nazionale di salute mentale. Il nome deriva dai principi attivi della pianta della cannabis, i cannabinoidi. E' grazie a questi principi attivi che si è arrivati alla scoperta di tale sistema.

Nel corpo umano ci sono specifici recettori che interagiscono con i cannabinoidi THC, gli scienziati sono arrivati alla conclusione che gli endocannabinoidi del proprio corpo devono esistere per questi recettori

Il sistema endocannabinoide ha ancora molte incognite. Sappiamo che esistono numerosi recettori di

cannabinoidi distribuiti per tutto il nostro corpo: un largo numero di recettori CB1 sono localizzati nel sistema nervoso, mentre il CB2 si trova comunemente nelle cellule immunitarie, nel tratto gastrointestinale e nel sistema nervoso periferico.

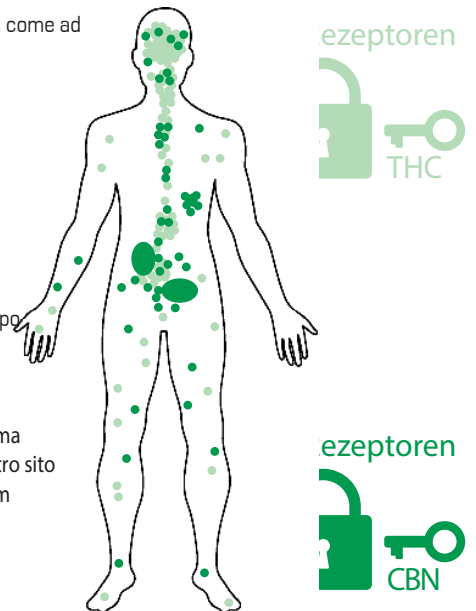
Negli ultimi anni, la scoperta del sistema endocannabinoide ha aperto la porta ad una ricerca sistematica sulle potenzialità della cannabis, aprendo a nuove prospettive per l'uso medico della stessa. Grazie all'enorme effetto della cannabis sull'ECS e il suo potenziale terapeutico, la ricerca ha preso piede in molti paesi.

Il sistema endocannabinoide regola tutte le funzioni base e i modelli che il

nostro corpo deve seguire, come ad esempio:

- Umore
- Sonno
- Appetito
- Metabolismo
- Dolori
- Memoria
- Funzioni immunitarie
- Infiammazione
- Neuroprotezione e sviluppo
- Digestione
- Riproduzione.

Per saperne di più sul sistema Endocannabinoide sul nostro sito web. www.lab-canarias.com



Cosa sono i Terpeni e come funziona?

Un importante approccio terapeutico sono gli oli essenziali chiamati terpeni. Questi sono farmacologicamente attivi e troviamo circa 200 tipi diversi di cannabis, ad esempio limonene, mircene, pinene, linalolo,

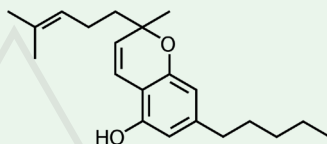
beta-carophyllen. I terapisti agiscono sulle pareti cellulari, sui canali ionici dei nervi e dei muscoli e su vari recettori. (CAVE: Allergy risk)

SCAN TO
SCOPERTA
IL MIGLIORE
MEDICO
INFO



CBC (Cannabichromen)

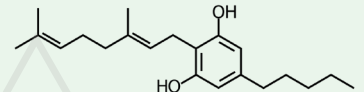
Il cannabichromene (CBC), chiamato anche cannabichrome, cannabichromene, pentylcannabichromene o cannabinochromene, è uno dei 120 cannabinoidi presenti nella pianta della Cannabis ed è quindi un fitocannabinoide.



Un effetto antibiotico contro i batteri è stato trovato essere resistente agli antibiotici classici. L'incidenza è aumentata nei ceppi indica dominanti, ma si trova anche nei ceppi sativa dominanti. Negli USA, la CBC è usata sotto forma di medicina e cannabis, contro l'epilessia e per sostenere il dolore - effetto inibitore del tetraidrocannabinolo.

CBG (Cannabigerol)

La Cannabigerolo (CBG) è uno degli oltre 120 composti cannabinoidi identificati che si trovano nel genere vegetale Cannabis. Il cannabigerolo è la forma non acida dell'acido cannabigerolico, la molecola madre da cui sono sintetizzati altri cannabinoidi.



Il cannabigerolo è un costituente minore della cannabis. Cannabigerolo a fuoco contro il cancro alla prostata. Si dice che il cannabinoide abbia proprietà analgesiche, antidepressive e anti-cancro. Il CBG agisce come un bloccante del recettore TRPM8 che gioca un ruolo importante nelle malattie del tratto urinario della vescica come il dolore vescicale, l'iperattività vescicale e il cancro. Agisce anche come CBD contro i batteri MRSA.