



# Consultas Médicas de Cannabis



LAB es una asociación sin ánimo de lucro que se basa en la investigación y el desarrollo de cannabinoides derivados de la planta Cannabis Sativa L. Tratamos temas relevantes como el cultivo, procesamiento y tratamiento, procesos de análisis, desarrollo, etc., así como eventos educativos en el campo de la medicina del cannabis.

A través de la colaboración de un equipo interdisciplinar de expertos en los campos de la agricultura, la bioquímica, la medicina y el intercambio internacional de conocimientos, ofrecemos nuestra colaboración y asesoramiento a asociaciones y particulares canarios. Consideramos que el cannabis debe ser considerado como medicina popular, que la guerra contra él se considera perdida y que ahora se trata de investigar una planta

que ha sido encerrada de nuevo y también de plantarla. ¿Está usted afectado por el cáncer o alguna de las enfermedades mencionadas en la primera página? Póngase en contacto con nosotros - nuestro equipo le espera. Las fechas de los talleres y eventos, así como las posibilidades de contacto, se pueden encontrar en nuestra página web [www.lab-canarias.com](http://www.lab-canarias.com).

## FACT Meeting

Lucha contra el Cáncer Tenerife Somos un grupo de apoyo para el cuidado del cáncer con sede aquí en el sur de nuestra hermosa isla.

Si usted o alguien que usted conoce ha estado diagnosticado con cáncer...no estás solo, el cáncer puede dejarte enfrentando muchos retos, desde lidiar con esta horrible enfermedad hasta encontrar la ayuda que necesitas.

Ven a conocernos el **primer lunes** de cada mes a Palms Sports Bar, Calle Europa, San Eugenio Alto de 18:00 a 20:00

[www.cancertenerife.com](http://www.cancertenerife.com)

Facebook: Fighting Against Cancer Tenerife

*Include asociacion G1/S1/23010-17/TF. Moira Dixon y amigo contra else cancer. Fiscal G76741958*

## Taller

- Introducción Prueba de análisis de cannabinoides (potencia).
- Métodos de extracción - Introducción, Seguridad, Procesos
- Eventos de información basados en el CDB
- y muchos más

Póngase en contacto con nosotros

[hola@lab-canarias.com](mailto:hola@lab-canarias.com) nosotros

## Consultas Norte de Tenerife (Puerto de la Cruz)

todos los jueves con cita previa

**+34 672 175 687**

email: [hola@lab-canarias.com](mailto:hola@lab-canarias.com)

Centro Integral de la salud  
Carretera Botanico 17  
38400, Puerto de la Cruz

## Consulting South Tenerife (Los Abrigos, Granadilla de Abona)

By appointment

**+34 672 175 687**

email: [hola@lab-canarias.com](mailto:hola@lab-canarias.com)

También es posible realizar visitas a domicilio.

Calle la Marea  
Los Abrigos, 38618  
Granadilla de Abona



# CANNABIS

## USO MÉDICO

[www.lab-canarias.com](http://www.lab-canarias.com)

## Información útil sobre el efecto médico, las formas de ingesta y las sustancias activas individuales de la planta de cannabis

### ¿Qué es el cannabis y para qué se utiliza?

Cannabis es el nombre científico del género de planta cáñamo. Crece en casi todas las zonas climáticas de la tierra. El cannabis es una de las plantas medicinales y útiles más antiguas del mundo y se utiliza con éxito en el campo de la medicina en muchos países en la actualidad.

Las referencias más antiguas se encuentran en un compendio chino de plantas medicinales del año 2737 a.C. La investigación moderna del cannabis comenzó en 1964 con el aislamiento del THC cannabinoide psicoactivo y en 1992 con el descu-

brimiento del sistema endocannabinoide. Hoy en día se sabe que las flores femeninas de la planta de cannabis contienen diferentes cannabinoides y terpenos, dependiendo de la variedad, que tienen versátiles propiedades medicinales.

Los cannabinoides más conocidos y mejor estudiados científicamente son el THC y el CBD. Alivian el dolor y relajan los músculos, aumentan el apetito, dilatan los bronquios, inhiben la inflamación y ayudan con las reacciones alérgicas.

### El cannabis se utiliza en medicina en diversas áreas, como por ejemplo:

- El dolor relacionado con la inflamación como alternativa a los analgésicos y los opiáceos
- Espasticidad como en la esclerosis múltiple o la paraplejía
- Pérdida de apetito y pérdida de peso como con el VIH o el cáncer
- Náuseas y vómitos debidos a quimioterapias
- Alivio de los síntomas de abstinencia en la dependencia de benzodiazepinas, opiáceos y alcohol.
- Alergias
- Alzheimer
- Esclerosis lateral amiotrófica (ELA)
- asma
- Síndrome de déficit de atención e hiperactividad (TDAH)
- Enfermedades autoinmunes
- Demencia
- Depresión
- Diabetes
- Epilepsia
- Glaucoma
- VIH / SIDA
- Picazón (prurito).
- Cáncer
- Trastornos gastrointestinales
- Jaqueca
- Enfermedad de Crohn
- Esclerosis múltiple (EM)
- Dolor neuropático
- Parkinson
- Trastorno de estrés posttraumático (TEPT)
- Síndrome del intestino irritable
- Síndrome de las piernas inquietas
- Reuma
- Hipo (Singultus)
- Acúfenos
- Síndrome de Tourette
- y mucho más

### ¿Cómo se puede tomar el cannabis?

La forma más conocida de consumo de cannabis es fumado. Sin embargo, para los pacientes que consumen cannabis por razones médicas, existen formas alternativas.

El cannabis es fácil de procesar en alimentos o bebidas. Para un efecto óptimo debe ser activado por descarboxilación. También puede ser inhalado por evaporación de una manera que es prácticamente inofensiva para la salud. La forma de

tomarla tiene una influencia considerable en la forma en que afecta al cuerpo y cuánto tiempo dura.

Wagner recomienda consultar primero a un médico cuando considere el uso de cannabis en combinación con medicamentos recetados.

Puede encontrar más información en nuestra página web.

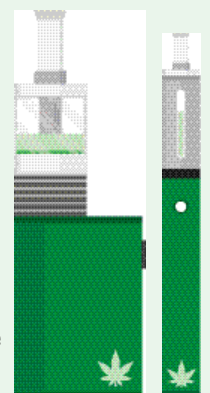
### Tinturas y aceites de cannabis

El cannabis puede utilizarse para hacer tinturas que contengan alcohol o aceites de cannabis. Estos pueden añadirse a alimentos, líquidos o productos cosméticos o absorberse directamente a través de la membrana mucosa de la boca. Esta forma de aplicación es particularmente útil para las náuseas y los vómitos, ya que funciona un poco más rápido que la absorción a través del estómago. La tintura y el aceite de cannabis pueden ser recetados en muchos países por un médico



### Vaporizar / Vaporizar

El vaporizador calienta productos de cannabis como flores, hachís o extractos a una temperatura determinada, de modo que los ingredientes activos de la planta se convierten en vapor sin quemarse. Prácticamente no se absorben toxinas, por lo que la vaporización es adecuada para uso médico. El efecto comienza muy rápidamente durante la vaporización y puede ser bien dosificado por el paciente, lo que es muy beneficioso en el tratamiento del dolor agudo o de los calambres espásticos, por ejemplo.



## Humeante

Al igual que la vaporización, el tabaquismo es una de las formas más rápidas de ingesta y se puede dosificar fácilmente. Ya que la mezcla de tabaco no es recomendable y tiene las conocidas desventajas para la salud. Fumar no es adecuado para uso médico, ya que se producen productos de combustión cancerígenos.



## Grabación sublingual/Rocío

El cannabis se puede tomar sublingualmente a través de un aerosol. Es fácil de usar y el paciente puede controlar bien la dosis. El efecto se produce después de aprox. 15 minutos. Sativex es el más conocido spray medicinal para cannabis. Se utiliza para tratar los calambres musculares dolorosos. Sin embargo, Sativex es relativamente caro y puede causar inflamación de la mucosa oral. Por esta razón, muchos pacientes prefieren las flores de la planta de cannabis y hacensus propios medicamentos.



## Absorción a través de la piel

El cannabis también se puede utilizar externamente en forma de ungüentos, aceites o emplastos y puede ayudar con la artritis, la piel agrietada, el eccema, las quemaduras solares, el dolor muscular, la tendosinovitis, la neurodermatitis u otras enfermedades de la piel. También se utiliza para aliviar los síntomas dolorosos de la culebrilla. Los ungüentos de cannabis son antiinflamatorios y antibacterianos. Aceleran el tiempo de curación de las lesiones y la curación de las heridas.



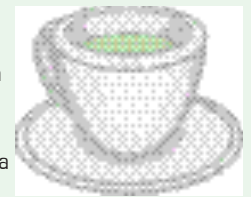
## Grabación oral/alimentación

Los alimentos enriquecidos con cannabis funcionan más lentamente, durante más tiempo y tienen más efectos físicos que psicológicos. Por lo tanto, el efecto se describe a menudo como más grave y profundo. Esto puede ser particularmente beneficioso para las personas con dolor crónico, trastornos del sueño o calambres espásticos que requieren medicación constante. El efecto tarda algún tiempo en aparecer mientras se come. En algunos pacientes puede tardar hasta 3 horas. Por lo tanto, se recomienda aumentar lentamente la cantidad de cannabis ingerido con alimentos. Comience con pequeñas cantidades hasta que encuentre la dosis correcta y se logre el resultado deseado.



## Recepción Oral / Bebidas

El cannabis también puede tomarse en forma de bebidas como té, leche o batidos. Sin embargo, también debe tener en cuenta que cuando bebe puede tomar mucho tiempo para que el efecto ocurra. Para lograr el efecto deseado, active los cannabinoides de antemano, retírelos de las flores de cannabis con la ayuda de grasa como la grasa de coco, mantequilla o aceite de oliva y luego añádala a su bebida.



## Absorción a través del intestino / vagina

El tracto gastrointestinal es omitido por la absorción rectal / vaginal en forma de supositorios. Esto previene un primer metabolismo de los cannabinoides en el estómago y el hígado. El efecto se produce después de aprox. 10 a 15 minutos. Muchos pacientes toman sus supositorios la noche antes de acostarse. Las mujeres usan supositorios vaginales para los cólicos menstruales severos.



## ¿Qué son los cannabinoides y cómo funcionan?

Las plantas de cannabis contienen diferentes perfiles de cannabinoides dependiendo de la variedad. Hay por lo menos 115 cannabinoides diferentes que han sido identificados y aislados de diferentes variedades de cannabis hasta la fecha. Los dos más conocidos son el THC y el CBD.

Los cannabinoides son compuestos químicos que activan los receptores cannabinoides en nuestro cuerpo. Los fitocannabinoides son las formas naturales de estos productos químicos. Se encuentran en altas concentraciones en las flores femeninas de cannabis, más

precisamente en las glándulas de resina de la superficie de la flor. Cada uno de estos cannabinoides tiene una influencia única en el sistema endocannabinoide del cuerpo.

Los cannabinoides THC y CBD actúan sinérgicamente y se refuerzan mutuamente en sus propiedades terapéuticas. La proporción ideal de THC-CBD varía de paciente a paciente y depende en gran medida de la condición o síntoma que se esté tratando.

Lea más sobre los cannabinoides y sus efectos en nuestro sitio web.

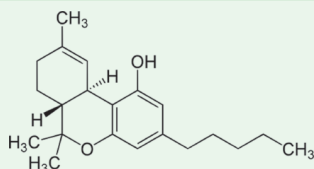
En medicina, los cannabinoides se utilizan para los siguientes fines terapéuticos:

- alivian las náuseas y los vómitos
- aumentan el apetito
- inhiben las inflamaciones
- alivian el dolor inflamatorio
- ayudan con los trastornos del sueño relacionados con el estrés y la pérdida de sueño
- pueden destruir las células cancerosas.
- pueden inhibir el crecimiento de las células cancerosas
- protegen las células nerviosas y las fibras nerviosas
- alivian el dolor causado por lesiones

- nerviosas
- inhiben la irritabilidad del tracto digestivo
- alivian los dolores de cabeza y las migrañas
- suprimen los espasmos musculares y las convulsiones
- son ansiolíticos y antipsicóticos
- ayudan a controlar los trastornos de ansiedad
- previenen el crecimiento de bacterias
- disminuyen la presión intraocular
- estimulan el crecimiento óseo
- bajan el nivel de azúcar en la sangre y se utilizan en el tratamiento de la diabetes

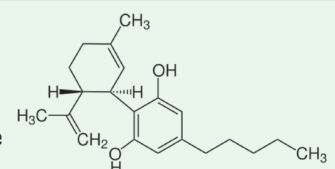
## THC (Tetrahydrocannabinol)

Delta-9-tetrahydrocannabinol [también conocido como „Delta-9-THC“, „D9-THC“ o simplemente „THC“) es un cannabinoide neutral conocido por su efecto psicoactivo. Por lo tanto, también está en la lista de estupefacientes en Suiza. Uno de los descubrimientos más importantes, realizado por el THC, es la existencia del sistema endocannabinoide en los vertebrados (incluidos los humanos). Se cree que el THC interactúa con partes del cerebro normalmente controladas por el neurotransmisor cannabinoide endógeno anandamida. El THC es efectivo en el tratamiento de una variedad de dolencias y trastornos, incluyendo dolor, tumores, náuseas y TDAH.



## CBD (Cannabidiol)

El cannabidiol no es psicoactivo. Ha demostrado ser extremadamente valioso en el tratamiento de enfermedades como la epilepsia y la EM. Al no tener ningún efecto psicoactivo y sólo efectos secundarios moderados, es ideal para su uso en niños y ancianos. La CBD tiene un buen efecto en el dolor y en el tratamiento de tumores y es útil en los trastornos relacionados con el estrés y la pérdida de sueño. El CBD también puede utilizarse para atenuar el alto sentido del THC. Las flores y los productos de cannabis con menos del 1% de THC y una alta proporción de CBD están legalmente disponibles en Suiza y se pueden comprar en tiendas y en Internet.



## ¿Cómo se dosifica el cannabis?

La dosis de los productos de cannabis se determina individualmente para cada paciente. Se sabe que los cannabinoides son ingeridos de manera diferente por cada individuo y que funcionan de manera diferente para cada individuo.

No sólo la variedad de cannabis, sino también la dosis es diferente para cada paciente. Aquí se necesita un poco de paciencia para encontrar la variedad adecuada y la dosis adecuada. Además, la enfermedad o el sufrimiento también juega un papel importante.

Las dosis pueden variar mucho dependiendo de los síntomas y del propósito de la terapia. La dosis es diferente para un tratamiento de insomnio o pérdida de apetito que para un tratamiento de dolor o

cáncer. Especialmente en el caso de enfermedades cancerosas, se requieren dosis muy altas de cannabis para la terapia curativa.

Mientras tanto, muchos médicos también abogan por el uso del cannabis. Sin embargo, todavía hay mucha ignorancia sobre la aplicación y la dosis. Por regla general, es muy difícil encontrar un médico que pueda ayudar a los pacientes con la terapia de cannabis. Usted está por su cuenta para encontrar la aplicación correcta. El intercambio con otros pacientes ayuda a optimizar la propia terapia.

En general, la dosis de todas las formas de consumo debe aumentarse lentamente para evitar efectos secundarios no deseados en la psique y la circulación.

## ¿Qué efectos secundarios puede tener el cannabis?

Como con cualquier medicina, el cannabis tiene efectos secundarios que no necesariamente ocurren en todas las personas. Los más comunes son: Boca seca, ojos enrojecidos, somnolencia, palpitaciones, presión arterial baja, mareos.

Los efectos secundarios dependen de la dosis. Para pequeñas cantidades son a menudo moderados. La experiencia demuestra que los efectos secundarios disminuyen en el curso de la aplicación. El cannabis en altas dosis, especialmente para uso no médico, puede conducir a la intoxicación. La sobredosis puede causar problemas circulatorios y ansiedad.

El consumo de cannabis no se recomienda para pacientes con enfermedades cardiovasculares graves. El THC cannabinoide está

contraindicado en una historia conocida o sospechada o en antecedentes familiares de esquizofrenia.

Según la información científica, es poco probable que se produzca una dependencia del cannabis y no se ha observado un aumento de la dosis diaria para el consumo a largo plazo. Además, el destete abrupto no ha conducido a síntomas de abstinencia.

Muchos pacientes utilizan el cannabis en combinación con otras drogas con fines terapéuticos. Sin embargo, puede aumentar o disminuir los efectos de algunos medicamentos. Por lo tanto, la ingesta debe realizarse siempre en consulta con su médico. El cannabis también se utiliza para aliviar la abstinencia de medicamentos, drogas o alcohol. Medikamenten, Drogen oder Alkohol zu lindern.

## ¿Qué es el sistema endocannabinoide y cómo funciona?

El sistema endocannabinoide (ECS) fue descubierto en los Estados Unidos en 1992 por un equipo de investigación del Instituto Nacional de Salud Mental. El sistema lleva el nombre de las sustancias activas de la planta de cannabis, los cannabinoides. Ellos fueron los que llevaron al descubrimiento de este sistema.

Los receptores específicos en el cuerpo humano que interactuaron con el THC cannabinoide llevaron a los científicos a la conclusión de que los endocannabinoides del propio cuerpo deben existir para estos receptores.

El sistema endocannabinoide todavía tiene muchas incógnitas. Pero hoy

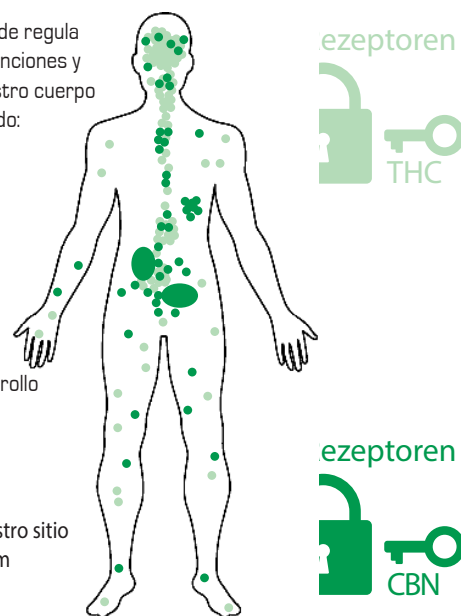
sabemos que hay innumerables receptores cannabinoides distribuidos por todo el cuerpo. Un gran número de receptores CB1 se encuentran en el sistema nervioso central, mientras que los receptores CB2 son más comunes en las células inmunitarias, el tracto gastrointestinal y el sistema nervioso periférico.

En los últimos años, el descubrimiento del sistema endocannabinoide ha abierto la puerta a la investigación sistemática sobre el cannabis y ha abierto nuevas perspectivas para el uso médico. Debido al enorme efecto del cannabis en la ECS y su potencial terapéutico, la investigación continúa en muchos países.

El sistema endocannabinoide regula esencialmente todas las funciones y patrones básicos que nuestro cuerpo tiene que realizar, incluyendo:

- Sintonización
- Dormir
- Apetito
- Metabolismo
- Molestias
- Recuerdo
- Función inmunológica
- Inflamación
- Neuroprotección y desarrollo
- Digestión
- Reproducción

Lea más sobre el sistema endocannabinoide en nuestro sitio web. [www.lab-canarias.com](http://www.lab-canarias.com)



## ¿Qué son los Terpenos y cómo funcionan?

Un enfoque terapéutico importante son los aceites esenciales llamados terpenos. Estos son farmacológicamente activos y encontramos alrededor de 200 tipos diferentes de cannabis, por ejemplo, limoneno,

mirreno, pineno, linalool, beta-carophyllen. Las terpas actúan sobre las paredes celulares, los canales iónicos de los nervios y músculos y varios receptores. (CAVE: Riesgo de alergia)

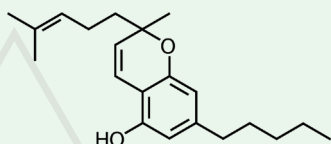
ESCANEAR A  
DESCUBRA  
LO MEJOR  
MÉDICO  
INFO



### CBC (Cannabichromen)

Cannabichromene (CBC), también llamado cannabichrome, cannabichromene, pencylcannabichromene o cannabinochromene, es uno de los 120 cannabinoides encontrados en la planta de Cannabis y es por lo tanto un fitocannabinoide.

Se ha descubierto que un efecto antibiótico contra las bacterias es resistente a los antibióticos clásicos. La incidencia es mayor en las cepas dominantes indica, pero también se encuentra en las cepas dominantes sativa. En los EE.UU., el CBC se usa en forma de medicina y cannabis, contra la epilepsia y para apoyar el efecto inhibitorio del tetrahidrocannabinol.



### CBG (Cannabigerol)

El Cannabigerol (CBG) es uno de los más de 120 compuestos cannabinoides identificados que se encuentran en el género de planta Cannabis. El cannabigerol es la forma no ácida del ácido cannabigerólico, la molécula madre a partir de la cual se sintetizan otros cannabinoides. El cannabigerol es un componente menor del cannabis. Cannabigerol en foco contra el cáncer de próstata. Se dice que el cannabinoide tiene propiedades analgésicas, antidepresivas y anticancerígenas. La CBG actúa como un bloqueador del receptor TRPM8 que juega un papel importante en las enfermedades del tracto urinario de la vejiga como el dolor de la vejiga, la hiperactividad de la vejiga y el cáncer. También actúa como el CBD contra la bacteria MRSA.

